



แผนอัตรากำลัง ๓ ปี

ปีงบประมาณ พ.ศ. ๒๕๖๑ - ๒๕๖๓

องค์การบริหารส่วนตำบลบ่อใหญ่

อำเภอบรบือ จังหวัดมหาสารคาม

การวิเคราะห์การกำหนดตำแหน่ง

องค์การบริหารส่วนตำบลบ่อใหญ่ได้วิเคราะห์การกำหนดตำแหน่ง จากภารกิจที่จะดำเนินการในแต่ละส่วนราชการในอนาคต ๓ ปี ซึ่งเป็นตัวสะท้อนให้เห็นว่าปริมาณงานในแต่ละส่วนราชการมีเท่าใด เพื่อนำมาวิเคราะห์ว่าจะใช้ตำแหน่งใด จำนวนเท่าใด ในส่วนราชการใด ในระยะเวลา ๓ ปี ข้างหน้า จึงจะเหมาะสมกับภารกิจ และปริมาณงาน และเพื่อให้คุ้มค่าต่อการใช้จ่ายงบประมาณ ขององค์การบริหารส่วนตำบลบ่อใหญ่ และเพื่อให้การบริหารงานเป็นไปอย่างมีประสิทธิภาพ ประสิทธิผล โดยนำผลการวิเคราะห์ตำแหน่งมากรอกข้อมูลลงในกรอบอัตรากำลัง ๓ ปี ดังนี้

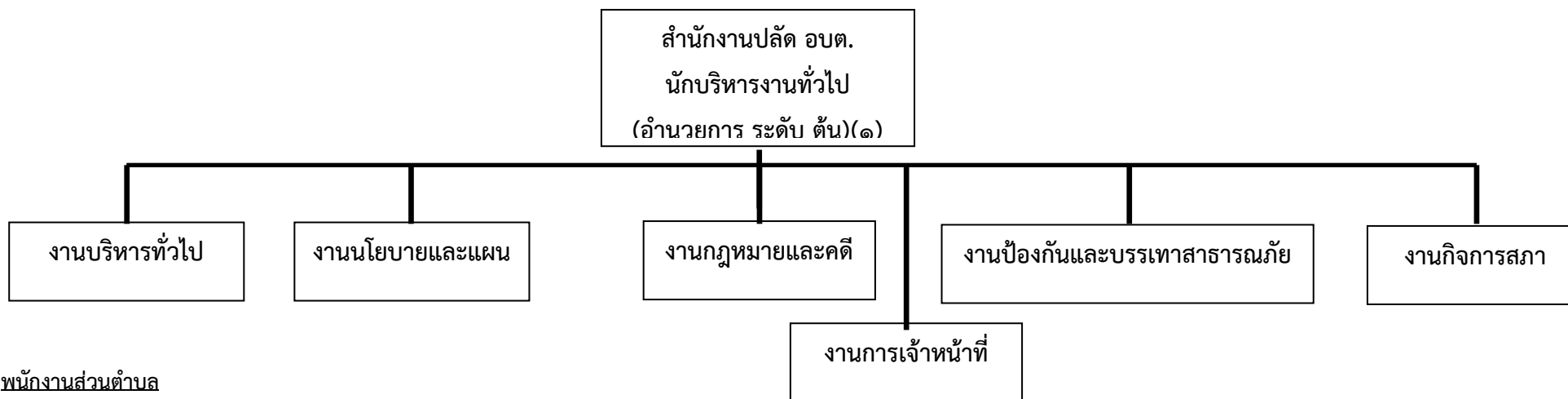
กรอบอัตรากำลัง ๓ ปี ระหว่างปี ๒๕๕๘ - ๒๕๖๐

ส่วนราชการ	กรอบอัตรากำลังเดิม	กรอบอัตรากำลังใหม่			เพิ่ม / ลด			หมายเหตุ
		๒๕๖๑	๒๕๖๒	๒๕๖๓	๒๕๖๑	๒๕๖๒	๒๕๖๓	
องค์การบริหารส่วนตำบลบ่อใหญ่								
ปลัด อบต.(นักบริหารงานท้องถิ่น)								
(บริหารงานท้องถิ่น ระดับ กลาง)	๑	๑	๑	๑	-	-	-	
นักวิชาการตรวจสอบภายใน (ชำนาญการ)	๑	๑	๑	๑	-	-	-	
สำนักปลัด								
(หัวหน้าสำนักปลัด อบต.)								
นักบริหารงานทั่วไป (อำนวยการระดับต้น)	๑	๑	๑	๑	-	-	-	
นักวิเคราะห์นโยบายและแผน (ปฏิบัติการ)	๑	๑	๑	๑	-	-	-	
นักทรัพยากรบุคคล (ปฏิบัติการ)	๑	๑	๑	๑	-	-	-	
นิติกร (ปฏิบัติการ)	๑	๑	๑	๑	-	-	-	
เจ้าพนักงานป้องกันและบรรเทาสาธารณภัย (ขง.)	๑	๑	๑	๑	-	-	-	
นักจัดการงานทั่วไป (ปก./ขก.)	๑	-	-	-	-	-	-	ยุบเลิก ถ่ายโอน
เจ้าพนักงานธุรการ (ชำนาญงาน)	๑	๑	๑	๑	-	-	-	
เจ้าพนักงานธุรการ (ปง.)	๑	๑	๑	๑	-	-	-	
ลูกจ้างประจำ								
นักการ	๑	๑	๑	๑	-	-	-	
พนักงานจ้างตามภารกิจ								
-พนักงานขับรถยนต์(บรรทุกน้ำ)	๑	๑	๑	๑	-	-	-	
-ผู้ช่วยเจ้าพนักงานธุรการ	๑	๑	๑	๑	-	-	-	
-ผู้ช่วยเจ้าหน้าที่วิเคราะห์นโยบายและแผน	๑	๑	๑	๑	-	-	-	
พนักงานจ้างทั่วไป								
-พนักงานดับเพลิง	๒	๒	๒	๒	-	-	-	
-คนงาน (ประจำรถบรรทุกน้ำ)	๑	๑	๑	๑	-	-	-	
-คนงาน	๑	๑	๑	๑	-	-	-	
-คนงาน (ผู้ช่วยงานป้องกันและบรรเทา สาธารณภัย)	๑	๑	๑	๑	-	-	-	

ส่วนราชการ	กรอบ อัตรา กำลัง เดิม	กรอบอัตรากำลังใหม่			เพิ่ม / ลด			หมายเหตุ
		๒๕๖๑	๒๕๖๒	๒๕๖๓	๒๕๖๑	๒๕๖๒	๒๕๖๓	
กองคลัง ผู้อำนวยการกองคลัง (ผู้อำนวยการท้องถิ่น ระดับต้น) นักวิชาการจัดเก็บรายได้ (ปก./ชก.) เจ้าพนักงานพัสดุ (ชง.) เจ้าพนักงานการเงินและบัญชี (ชง.) เจ้าพนักงานการเงินและบัญชี (ชง.) เจ้าพนักงานจัดเก็บรายได้ (ชง.)	๑ ๑ ๑ ๑ ๑ ๑	๑ - ๑ ๑ ๑ ๑	๑ - ๑ ๑ ๑ ๑	๑ - ๑ ๑ ๑ ๑	- - - - - -	- - - - - -	- - - - - -	ยุบเลิก
ลูกจ้างประจำ นักวิชาการการเงินและบัญชี	๑	๑	๑	๑	-	-	-	
พนักงานจ้างตามภารกิจ -ผู้ช่วยเจ้าหน้าที่จัดเก็บรายได้ -ผู้ช่วยเจ้าพนักงานพัสดุ -ผู้ช่วยเจ้าพนักงานธุรการ	๑ ๑ ๑	๑ ๑ ๑	๑ ๑ ๑	๑ ๑ ๑	- - -	- - -	- - -	
พนักงานจ้างทั่วไป -คนงาน (ปฏิบัติงานแผนที่ภาษีและทะเบียน ทรัพย์สิน)	๑	๑	๑	๑	-	-	-	
กองช่าง ผู้อำนวยการกองช่าง (ผู้อำนวยการท้องถิ่น ระดับต้น) หัวหน้าฝ่ายก่อสร้าง (ผู้อำนวยการท้องถิ่น ระดับต้น) นายช่างโยธา (ชง.) นายช่างไฟฟ้า (ชง.) เจ้าพนักงานธุรการ (ชง.) พนักงานจ้างตามภารกิจ -ผู้ช่วยช่างไฟฟ้า -ผู้ช่วยช่างโยธา -ผู้ช่วยเจ้าหน้าที่ธุรการ -ผู้ช่วยนายช่างสำรวจ พนักงานจ้างทั่วไป -คนงาน (ปฏิบัติงานด้านไฟฟ้า)	๑ ๑ ๑ ๑ ๑ ๑ ๑ ๑ ๑ ๑ ๑	๑ ๑ ๑ ๑ ๑ ๑ ๑ ๑ ๑ ๑ ๑	๑ ๑ ๑ ๑ ๑ ๑ ๑ ๑ ๑ ๑ ๑	๑ ๑ ๑ ๑ ๑ ๑ ๑ ๑ ๑ ๑ ๑	- - - - - - - - - - -	- - - - - - - - - - -	- - - - - - - - - - -	ว่าง สรรหา ยุบเลิก

ส่วนราชการ	กรอบ อัตรา กำลังเดิม	กรอบอัตรากำลังใหม่			เพิ่ม / ลด			หมายเหตุ
		๒๕๖๑	๒๕๖๒	๒๕๖๓	๒๕๖๑	๒๕๖๒	๒๕๖๓	
กองการศึกษา ศาสนา และวัฒนธรรม								
นักวิชาการศึกษา (ขก.)	๑	๑	๑	๑	-	-	-	
ครู คศ.๑	๔	๔	๔	๔	-	-	-	
เจ้าพนักงานธุรการ (ขง.)	๑	๑	๑	๑	-	-	-	
พนักงานจ้างตามภารกิจ								
-ผู้ดูแลเด็ก (ทักษะ)	๔	๔	๔	๔	-	-	-	
พนักงานจ้างทั่วไป								กำหนด เพิ่ม
-ผู้ดูแลเด็ก	-	๓	๓	๓	+๓	-	-	
กองสวัสดิการสังคม								
ผู้อำนวยการกองสวัสดิการสังคม (ส่วน ๖ เดิม) (ผู้อำนวยการท้องถิ่น ระดับ ต้น)	๑	๑	๑	๑	-	-	-	
เจ้าพนักงานพัฒนาชุมชน (ขง.)	๑	๑	๑	๑	-	-	-	
พนักงานจ้างตามภารกิจ								
-ผู้ช่วยเจ้าพนักงานพัฒนาชุมชน	๑	๑	๑	๑	-	-	-	
กองสาธารณสุขและสิ่งแวดล้อม								
นักวิชาการสุขาภิบาล (ปก.)	๑	๑	๑	๑	-	-	-	
เจ้าพนักงานธุรการ (ปง/ขง.)	๑	๑	๑	๑	-	-	-	รับโอน
พนักงานจ้างตามภารกิจ								
-พนักงานขับรถยนต์(บรรทุกขยะ)	๒	๒	๒	๒	-	-	-	
พนักงานจ้างทั่วไป								
-คนงานประจำรถขยะ	๖	๖	๖	๖	-	-	-	
-คนงาน_(ทั่วไป)	๒	๒	๒	๒	-	-	-	
กองส่งเสริมการเกษตร								
พนักงานจ้างทั่วไป								
- คนงาน	๑	๑	๑	๑	-	-	-	
รวม พนักงานส่วนตำบล	๓๑	๒๙	๒๙	๒๙	-	-	-	
ลูกจ้างประจำ	๒	๒	๒	๒	-	-	-	
พนักงานจ้างตามภารกิจ	๑๗	๑๖	๑๖	๑๖	-	-	-	
พนักงานจ้างทั่วไป	๑๖	๑๙	๑๙	๑๙	-	-	-	
รวมทั้งสิ้น	๖๖	๖๖	๖๖	๖๖	-	-	-	

โครงสร้างของสำนักงานปลัดองค์การบริหารส่วนตำบล



พนักงานส่วนตำบล

- นักบริหารงานทั่วไป(อำนวยการ ระดับต้น) (๑) - นักวิเคราะห์นโยบายและแผน (ปก.๑) - นักทรัพยากรบุคคล (ปก.-๑) - นิติกร (ปก.-๑)
- เจ้าพนักงานธุรการ(ถ่ายโอน) (ขง.๑) - เจ้าพนักงานป้องกันและบรรเทาสาธารณภัย (ขง.-๑) -- เจ้าพนักงานธุรการ (พง-๑) - นักจัดการงานทั่วไป (ปก/ชก) (ยุบเลิก)

ลูกจ้างประจำ - นักการ (๑)

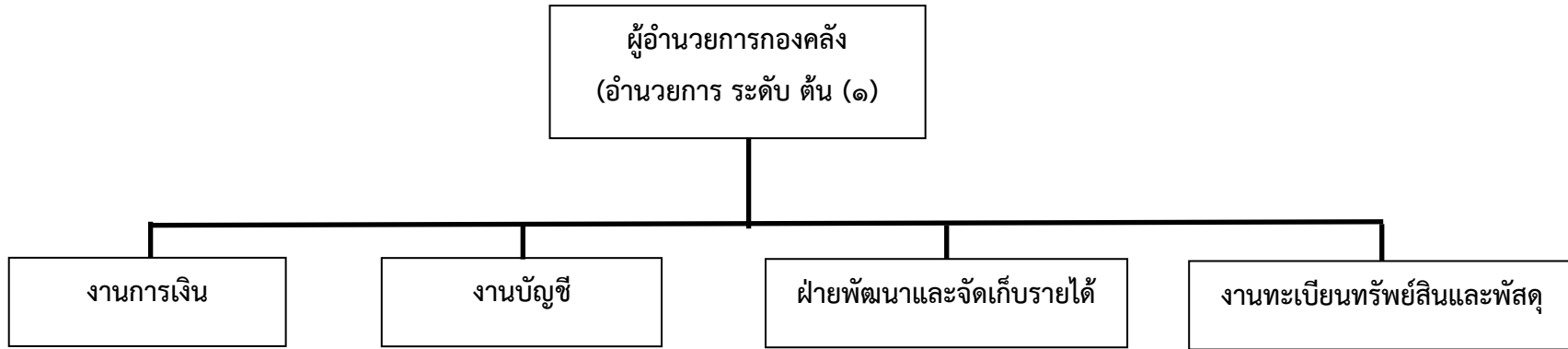
พนักงานจ้างตามภารกิจ

- พนักงานขับรถยนต์ (บรรทุกน้ำ)(๑) - ผู้ช่วยเจ้าหน้าที่วิเคราะห์นโยบายและแผน (๑) - ผู้ช่วยเจ้าพนักงานธุรการ(๑)

- พนักงานจ้างทั่วไป** - คนงาน (ประจำรถบรรทุกน้ำ)(๑) - พนักงานดับเพลิง(๒) - คนงาน (๑) -คนงาน (ผู้ช่วยงานป้องกันและบรรเทาสาธารณภัย (๑))

ประเภท	ระดับ	จำนวน	หมายเหตุ	ประเภท	ระดับ	จำนวน	หมายเหตุ	ประเภท	ระดับ	จำนวน	หมายเหตุ
อำนวยการ	สูง			วิชาการ	เชี่ยวชาญ			ทั่วไป	อาวุโส		
	กลาง				ชำนาญการพิเศษ				ชำนาญงาน	๒	
	ต้น	๑			ชำนาญการ				ปฏิบัติงาน	๑	
				ปฏิบัติการ	๓						

โครงสร้างองค์กร



พนักงานส่วนตำบล

- ผู้อำนวยการกอง (อำนาจการ ระดับ ต้น ๑)
- เจ้าพนักงานการเงินและบัญชี (ชง.-๑)
- เจ้าพนักงานพัสดุ (ชง.-๑)
- เจ้าพนักงานการเงินและบัญชี (ชง.-๑)
- เจ้าพนักงานจัดเก็บรายได้ (ชง.-๑)
- นักวิชาการจัดเก็บรายได้ (ปก/ชก) (ยุบเลิก)

ลูกจ้างประจำ

- นักวิชาการการเงินและบัญชี (๑)

พนักงานจ้างตามภารกิจ

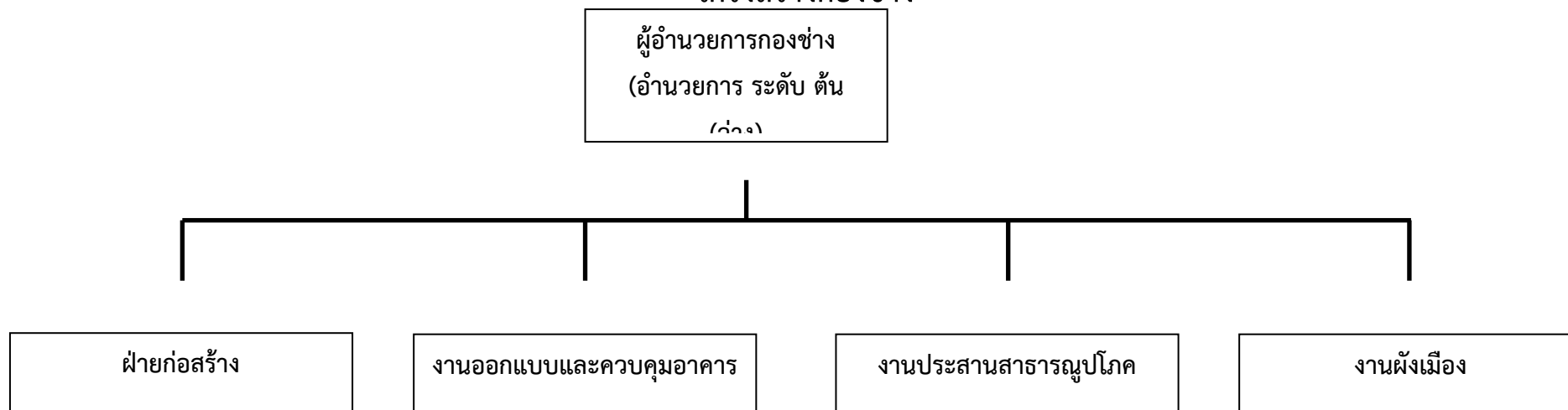
- ผู้ช่วยเจ้าพนักงานธุรการ (๑)
- ผู้ช่วยเจ้าหน้าที่จัดเก็บรายได้ (๑)
- ผู้ช่วยเจ้าพนักงานพัสดุ (๑)

พนักงานจ้างทั่วไป

- คนงาน (ปฏิบัติงานแผนกที่ภาษีและทะเบียนทรัพย์สิน) (๑)

ประเภท	ระดับ	จำนวน	หมายเหตุ	ประเภท	ระดับ	จำนวน	หมายเหตุ	ประเภท	ระดับ	จำนวน	หมายเหตุ	
อำนาจการ	สูง			วิชาการ	เชี่ยวชาญ			ทั่วไป	อาวุโส			
	กลาง				ชำนาญการพิเศษ				ชำนาญงาน	๔		
	ต้น	๑				ชำนาญการ				ปฏิบัติงาน		
						ปฏิบัติการ						

โครงสร้างกองช่าง



พนักงานส่วนตำบล

- ผู้อำนวยการกองช่าง (อำนาจ ระดับ ต้น-๑) - หัวหน้าฝ่ายก่อสร้าง (อำนาจ ระดับ ต้น) (๑) - - นายช่างโยธา (ชง.-๑)
- นายช่างไฟฟ้า (ชง.-๑) - เจ้าพนักงานธุรการ (ชง.-๑)

พนักงานจ้างตามภารกิจ

- ผู้ช่วยช่างโยธา (สรรหา) - ผู้ช่วยช่างไฟฟ้า (๑) - ผู้ช่วยเจ้าหน้าที่ธุรการ (๑) - ผู้ช่วยนายช่างสำรวจ (ยุบเลิก)

พนักงานจ้างทั่วไป

- คนงาน (ปฏิบัติงานด้านไฟฟ้า)

ประเภท	ระดับ	จำนวน	หมายเหตุ	ประเภท	ระดับ	จำนวน	หมายเหตุ	ประเภท	ระดับ	จำนวน	หมายเหตุ	
อำนาจการ	สูง			วิชาการ	เชี่ยวชาญ			ทั่วไป	อาวุโส			
	กลาง				ชำนาญการพิเศษ				ชำนาญงาน	๓		
	ต้น	๑				ชำนาญการ				ปฏิบัติงาน		
						ปฏิบัติการ						

โครงสร้างกองการศึกษา ศาสนาและวัฒนธรรม



พนักงานส่วนตำบล

- นักวิชาการการศึกษา (ชก.-๑)
- ครู(ครู คศ ๑-๔)
- เจ้าพนักงานธุรการ (ชง.๑)

ลูกจ้างประจำ

-

พนักงานจ้างตามภารกิจ

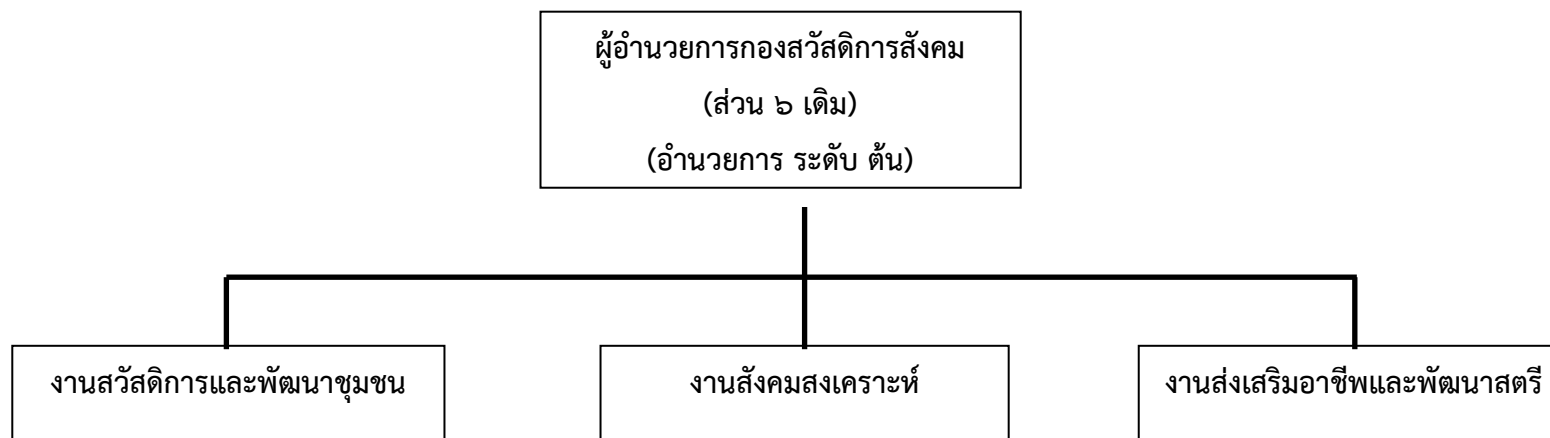
- ผู้ดูแลเด็ก (ทักษะ) (๔)

พนักงานจ้างทั่วไป

- ผู้ดูแลเด็ก (๓) (ว่าง) (กำหนดเพิ่ม)

ประเภท	ระดับ	จำนวน	หมายเหตุ	ประเภท	ระดับ	จำนวน	หมายเหตุ	ประเภท	ระดับ	จำนวน	หมายเหตุ
อำนวยการ	สูง			วิชาการ	เชี่ยวชาญ			ทั่วไป	อาวุโส		
	กลาง				ชำนาญการพิเศษ				ชำนาญงาน	๑	
	ต้น				ชำนาญการ	๑			ปฏิบัติงาน		
				ปฏิบัติการ							

โครงสร้างกองสวัสดิการและสังคม



พนักงานส่วนตำบล

- ผู้อำนวยการกองสวัสดิการสังคม (อำนวยการ ระดับ ต้น) (๑)
- เจ้าพนักงานพัฒนาชุมชน (ชง.-๑)

พนักงานจ้างตามภารกิจ

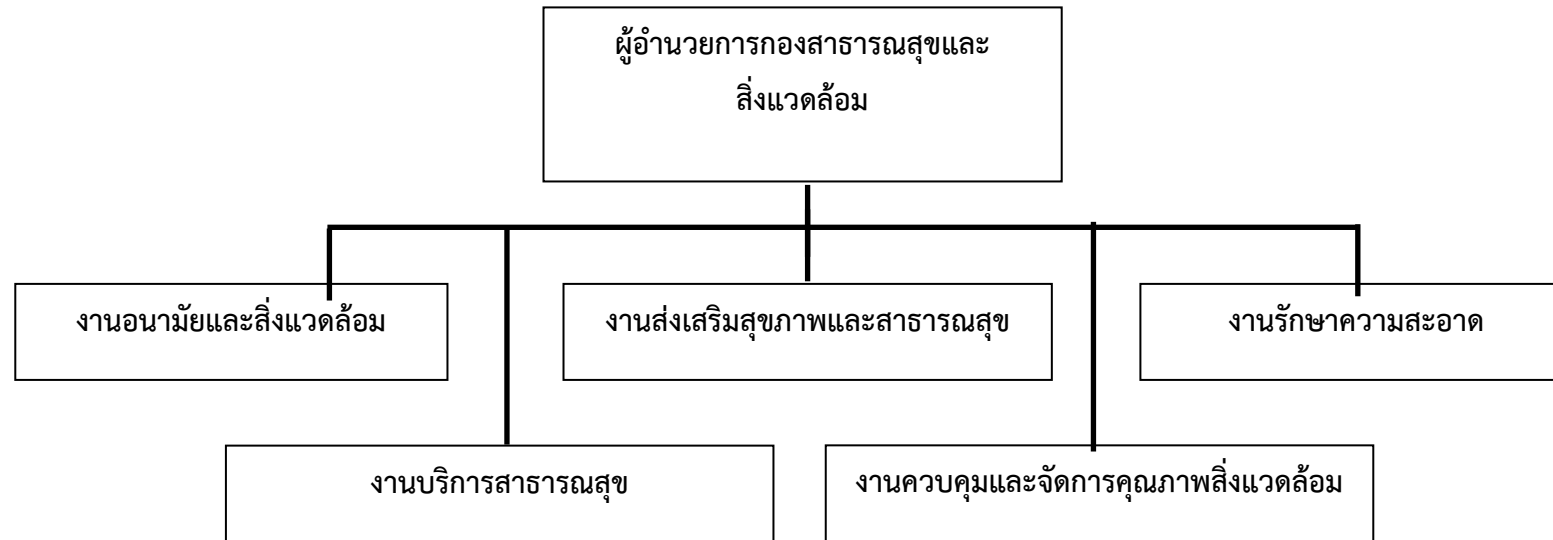
- ผู้ช่วยเจ้าพนักงานพัฒนาชุมชน (๑)

พนักงานจ้างทั่วไป

-

ประเภท	ระดับ	จำนวน	หมายเหตุ	ประเภท	ระดับ	จำนวน	หมายเหตุ	ประเภท	ระดับ	จำนวน	หมายเหตุ
อำนวยการ	สูง			วิชาการ	เชี่ยวชาญ			ทั่วไป	อาวุโส		
	กลาง				ชำนาญการพิเศษ				ชำนาญงาน	๑	
	ต้น	๑			ชำนาญการ				ปฏิบัติงาน		
					ปฏิบัติการ						

โครงสร้างกองสาธารณสุขและสิ่งแวดล้อม



พนักงานส่วนตำบล

- นักวิชาการสุขาภิบาล (ปก.-๑) -เจ้าพนักงานธุรการ (ปง/ชง) (รับโอน)

ลูกจ้างประจำ

-

พนักงานจ้างตามภารกิจ

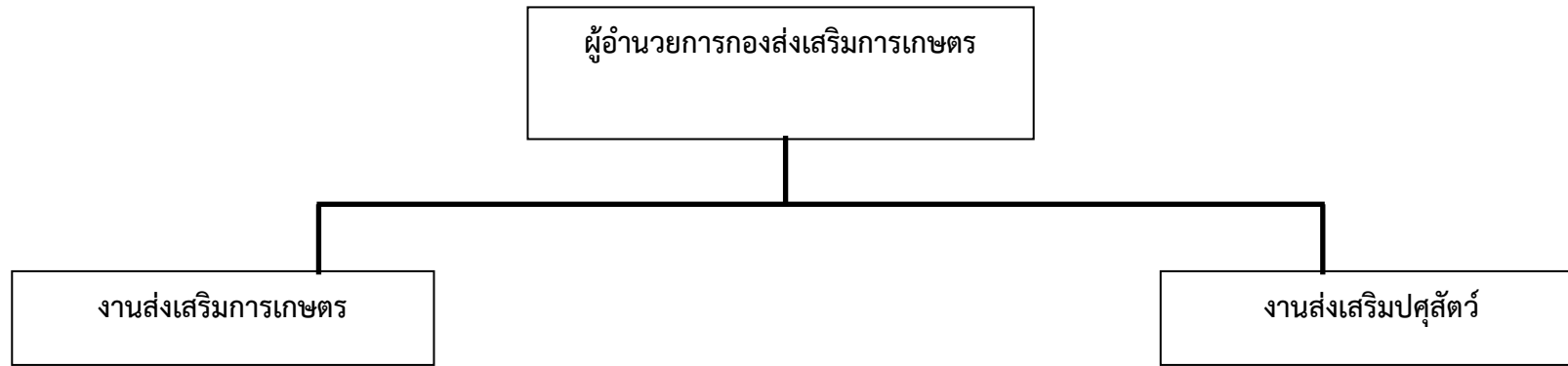
- พนักงานขับรถยนต์ (บรรทุกขยะ) (๒)

พนักงานจ้างทั่วไป

- คนงานประจำรถขยะ (๖) - คนงาน (๒)

ประเภท	ระดับ	จำนวน	หมายเหตุ	ประเภท	ระดับ	จำนวน	หมายเหตุ	ประเภท	ระดับ	จำนวน	หมายเหตุ
อำนาจการ	สูง			วิชาการ	เชี่ยวชาญ			ทั่วไป	อาวุโส		
	กลาง				ชำนาญการพิเศษ				ชำนาญงาน		
	ต้น				ชำนาญการ				ปฏิบัติงาน		
				ปฏิบัติการ	๑						

โครงสร้างกองส่งเสริมการเกษตร



พนักงานส่วนตำบล

-

ลูกจ้างประจำ

-

พนักงานจ้างตามภารกิจ

-

พนักงานจ้างทั่วไป

-คนงาน (๑)

ประเภท	ระดับ	จำนวน	หมายเหตุ	ประเภท	ระดับ	จำนวน	หมายเหตุ	ประเภท	ระดับ	จำนวน	หมายเหตุ
อำนาจการ	สูง			วิชาการ	เชี่ยวชาญ			ทั่วไป	อาวุโส		
	กลาง				ชำนาญการพิเศษ				ชำนาญงาน		
	ต้น				ชำนาญการ				ปฏิบัติงาน		
				ปฏิบัติการ							

